

**Radverkehrsanlagen an
Hauptverkehrsstraßen**

Stand: 09/2014

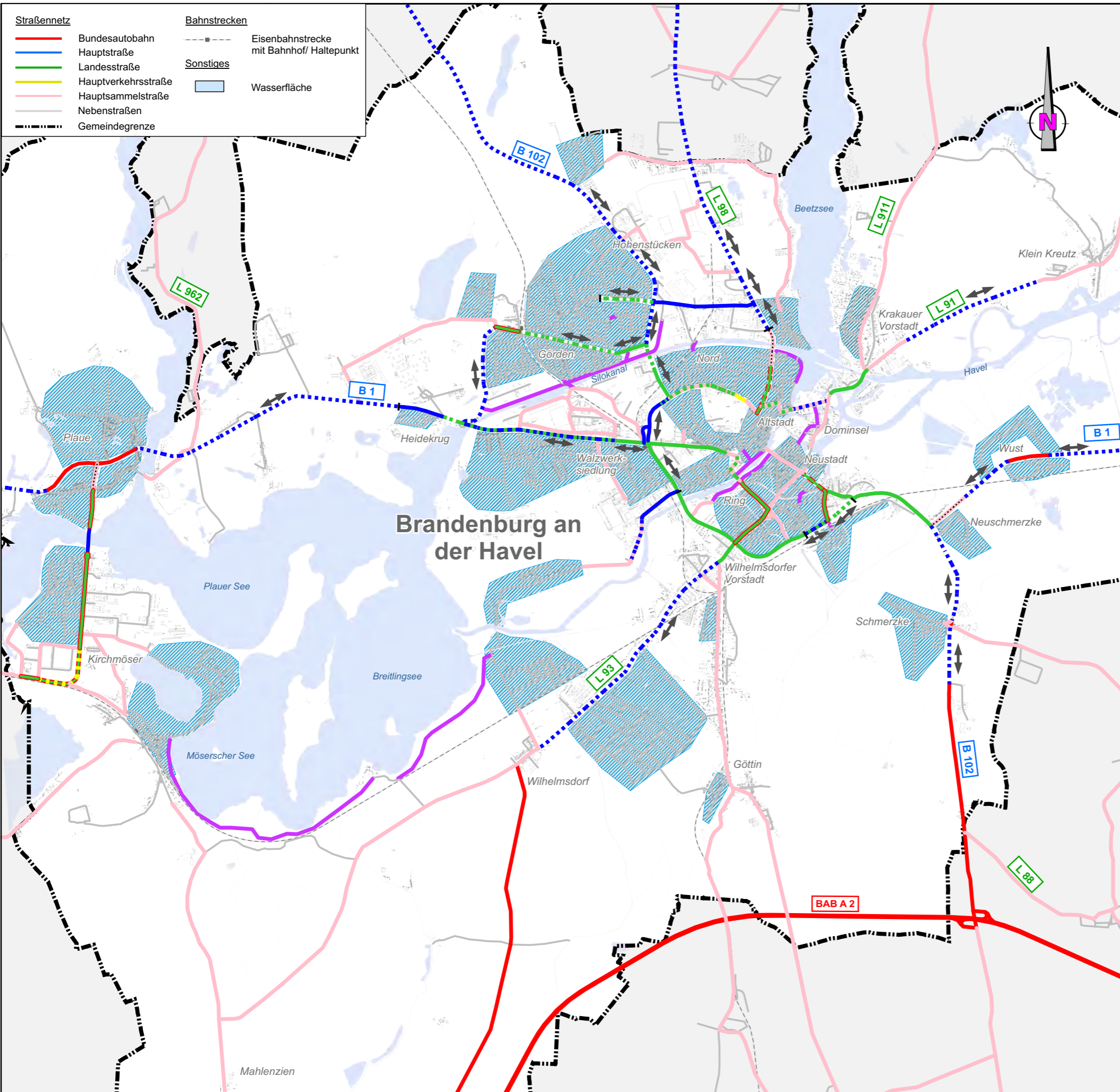
- Radweg/ Radfahrstreifen beidseitig
- - - Radweg/ Radfahrstreifen einseitig
- Radweg/ Radfahrstreifen nicht benutzungspflichtig beidseitig
- - - Radweg/ Radfahrstreifen nicht benutzungspflichtig einseitig
- Schutzstreifen beidseitig
- - - Schutzstreifen einseitig
- gemeinsamer Geh-/ Radweg beidseitig
- - - gemeinsamer Geh-/ Radweg einseitig
- - - Gehweg freigegeben
- Mischverkehr
- für Radfahrer ungeeignet
- ↔ in beiden Richtungen zu befahren
- Tempo 30-Zone
- wichtige Direktverbindungen abseits von Straßen (Auswahl)



Karteneinhalte
Kartengrundlage: GIS-Daten der Stadt Brandenburg

Abbildung 12

Straßennetz		Bahnstrecken	
—	Bundesautobahn	- - -	Eisenbahnstrecke mit Bahnhof/ Haltepunkt
—	Hauptstraße	- - -	Sonstiges
—	Landesstraße	□	Wasserfläche
—	Hauptverkehrsstraße		
—	Hauptsammelstraße		
—	Nebenstraßen		
- - -	Gemeindegrenze		



**Zusammenfassende
Defizitübersicht**

- Defizit Kfz-Verkehr
- Defizit Radverkehr
- Defizit ÖPNV
- Defizit Fußverkehr
- Defizit Lärm/ Luft
- Defizit Gestaltung
- Defizit Verkehrssicherheit
- Defizit Ruhender Verkehr



Karteninhalte
Kartengrundlage: GIS-Daten der Stadt Brandenburg

Abbildung 14

